

# Instrukcja obsługi programu do wyceny tablic

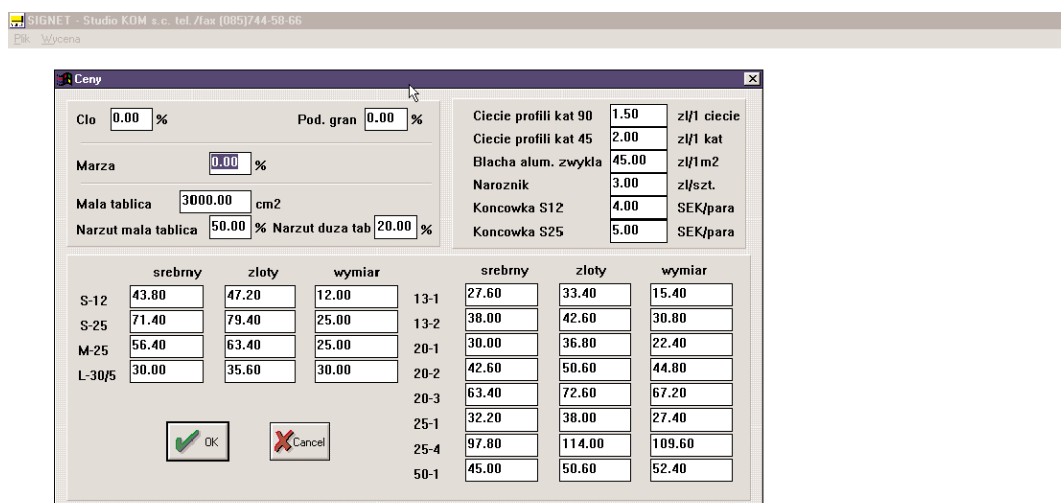
# **SIGNET**

# Instrukcja obsługi programu SIGNET

Program służy do wyliczania cen tabliczek i tablic budowanych w oparciu o profile **SIGNET**.

## Użytkowanie programu:

Pierwszą czynnością jest wprowadzenie w menu **Wycena|Parametry|Ceny profili** aktualnych cen profili w koronach szwedzkich (SEK), cła i podatku granicznego (program dostarczany jest z danymi aktualnymi w dniu sprzedaży i w przypadku braku zmian można tą czynność pominąć). Pozostałe parametry to: **marża** - narzut do wszystkich cen, **mała tablica** - graniczna wielkość do rozgraniczenia dużych i małych tablic, **narzut mała tablica/narzut duża tablica** - narzut procentowy na wszystkie ceny przy wykonywaniu małych/dużych tablic (ze względu np. na odpady, utrudnienia itp.), **cięcie profili/blacha/narożnik** - ceny na wymienione czynności i materiały. Rubryka **wymiar** przy symbolach profili zawiera odpowiedni wymiar do obliczeń wysokości tablic. Zatwierdzenie poprzez **OK**, zaniechanie - **Cancel**.



SIGNET - Studio KOM s.c. tel./fax (085)744-58-66  
Plik Wycena

**Ceny**

Cło 0.00 % Pod. gran 0.00 %

Marża 0.00 %

Mała tablica 3000.00 cm2

Narzut mała tablica 50.00 % Narzut duża tab 20.00 %

Cięcie profili kat 90 1.50 zł/1 ciecie  
Cięcie profili kat 45 2.00 zł/1 kat  
Blacha alum. zwykła 45.00 zł/1m2  
Narożnik 3.00 zł/szt.  
Koncówka S12 4.00 SEK/para  
Koncówka S25 5.00 SEK/para

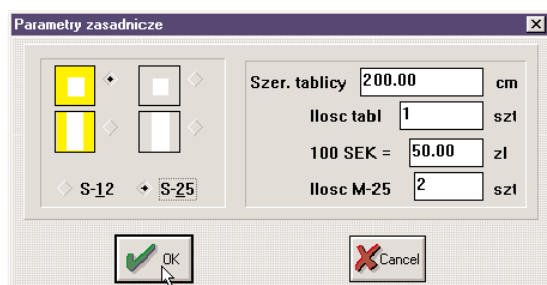
	srebrny	złoty	wymiar		srebrny	złoty	wymiar
S-12	43.80	47.20	12.00	13-1	27.60	33.40	15.40
S-25	71.40	79.40	25.00	13-2	38.00	42.60	30.80
M-25	56.40	63.40	25.00	20-1	30.00	36.80	22.40
L-30/5	30.00	35.60	30.00	20-2	42.60	50.60	44.80
				20-3	63.40	72.60	67.20
				25-1	32.20	38.00	27.40
				25-4	97.80	114.00	109.60
				50-1	45.00	50.60	52.40

OK Cancel

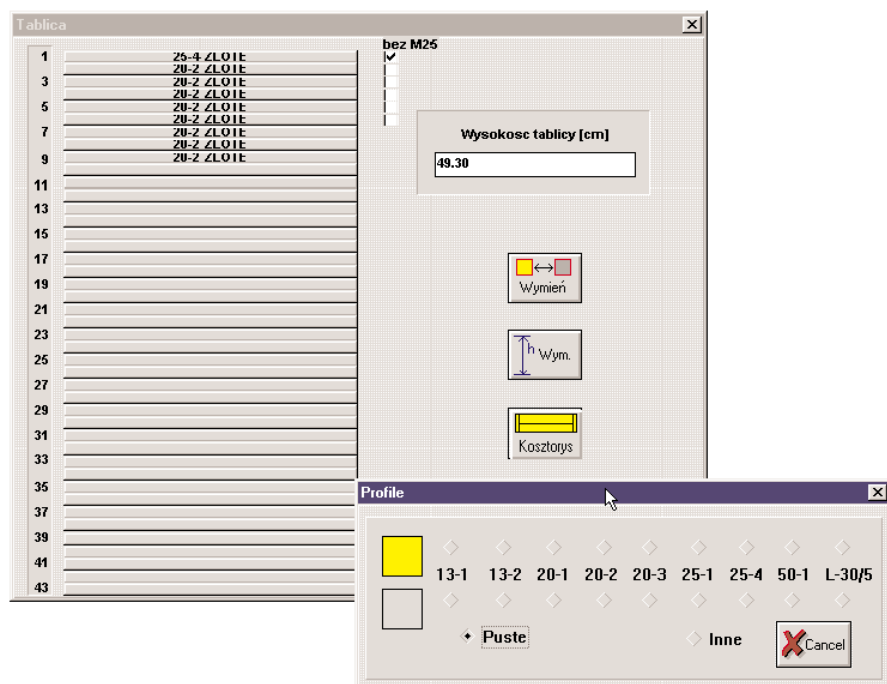
W menu **Wycena|Parametry|Cennik** można uzyskać ceny profili w koronach, jak i po podaniu aktualnego kursu korony w złotych.

Najważniejszą i najczęściej używaną pozycją jest **Wycena|Tablica|Budowa**, która pozwala budować tablicę.

Przy pierwszy wejściu w tą opcję pojawia się okno dostępne w menu **Wycena|Tablica|Zalozenia**, gdzie określa się rodzaj ramki (zamknięta dookoła lub tylko z boków) typ profilu bocznego (S-12 lub S-25) i kolor ramki. W oknie tym należy też podać całkowitą szerokość tablicy (łącznie



z ramą), ilość danych tablic, kurs korony według którego ma być przeliczona tablica. Ilość M-25 określa z ilu paneli ma się składać budowana tablica. Po zaakceptowaniu przechodzi się do następnego okna, gdzie buduje się wnętrze tablicy, klikając na daną pozycję. Jeżeli wybierze się pozycję oddzieloną kilkoma pustymi profilami, program wypełni tą przestrzeń wybranym profilem. Analogicznie jest z „czyszczeniem” tablicy - wybierając profil wewnątrz wypełnionej tablicy, a następnie zaznaczając Puste - program wyczyści od zaznaczonego miejsca do końca wypełnionej tablicy.



Jeżeli dwa razy kliknie się na szarym tle okna program wejdzie w opcję **Wycena|Tablica|Zalozenia**.

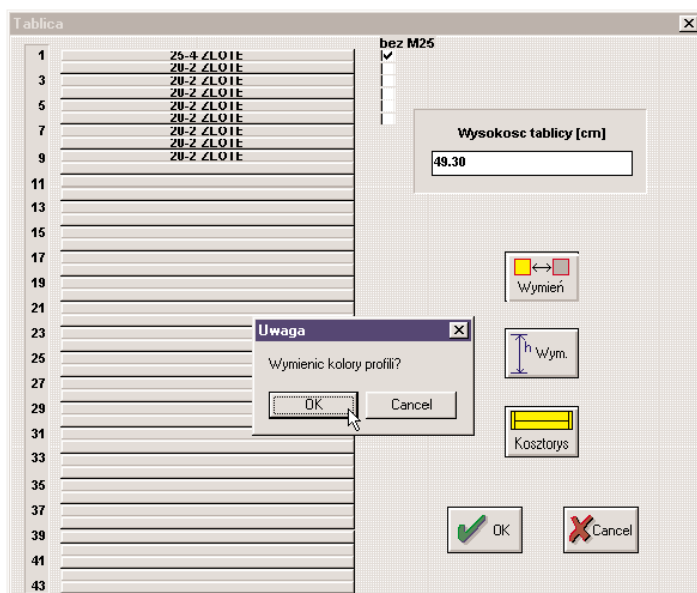
W okienku Wysokosc tablicy [cm] podawana jest bieżąca wysokość tablicy w cm.

Zaznaczenie opcji bez M25 oznacza, że dane profile nie są dzielone przez profil M25.

Opcja Wymień powoduje zamianę wszystkich kolorów na przeciwne:

SIGNET - Studio KOM s.c. tel./fax (085)744-58-66

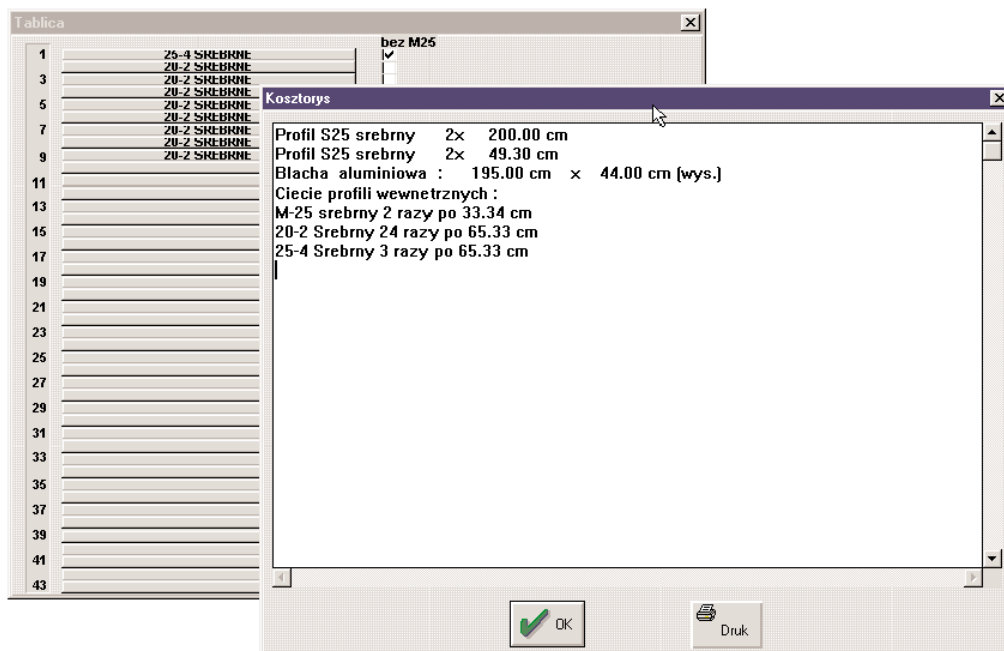
Plik Wycena



Opcja Wym. podaje wymiary do cięcia profili:

SIGNET - Studio KOM s.c. tel./fax (085)744-58-66

Plik Wycena

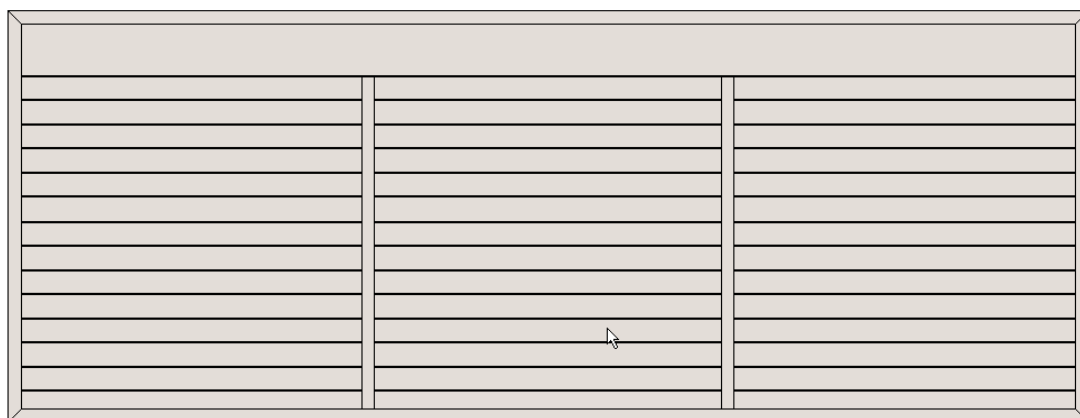


Opcja Kosztorys oblicza i podaje całkowity koszt wykonania tablicy/tablic:

Kosztorys	
Ciecie pod kątem 45° - 8 razy =	16.00zł
Narożniki+gwintowanie+wkrety =	12.00zł
Profil S25 srebrny (poziome)=	142.80zł
Profil S25 srebrny (pionowe)=	35.20zł
Blacha aluminiowa =	38.61zł
Wartosc M-25 srebrny =	18.80zł
Ciecie profili wewnętrznych 27 razy =	40.50zł
Wartosc profili wewnętrznych =	433.12zł
=====	
CALKOWITY KOSZT 1 TABLICZKI =	737.03zł
1 TABLICZKA z narzutem =	884.44zł
-----	
Powierzchnia tabliczki =	0.936m <sup>2</sup>
Zastosowany narzut =	20.00%
Suma wszystkich profili =	22.76 m
Długości użytych profili:	
S25 srebrny	4.99 m
20-2 Srebrny	15.80 m
25-4 Srebrny	1.98 m
M-25 srebrny	0.67 m

Buttons: OK, Druk

Po zatwierdzeniu okna Wycena|Tablica|Budowa na ekranie rysowana jest budowana tablica:



Ostatecznym etapem może być wyeksportowanie tablicy w formacie HPGL a następnie można zaimportować ją na do Corel'a i nanieść opisy.

Zapisz

Nazwa: \*.plt

Katalog: d:\naswietl\signet\q

Pliki: Katalogi:

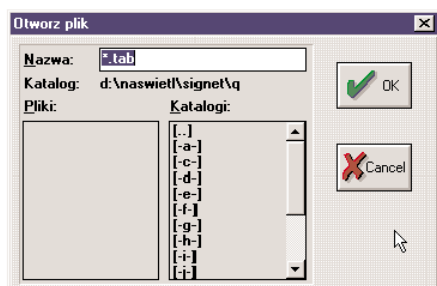
- [.]
- [a-]
- [c-]
- [d-]
- [e-]
- [f-]
- [g-]
- [h-]
- [i-]
- [j-]

Buttons: OK, Cancel

Zbudowaną tablicę można zapisać, i później otworzyć np. do modernizacji.

SIGNET - Studio KOM s.c. tel./fax (085)744-58-66

Plik Wycena



STUDIO KOM s.c.

15-440 Białystok

ul. Malmeda 3

tel./fax (085) 7445866, 7428725

E-mail: [skom@sitech.pl](mailto:skom@sitech.pl)

Internet: [www.skom.sitech.pl](http://www.skom.sitech.pl)